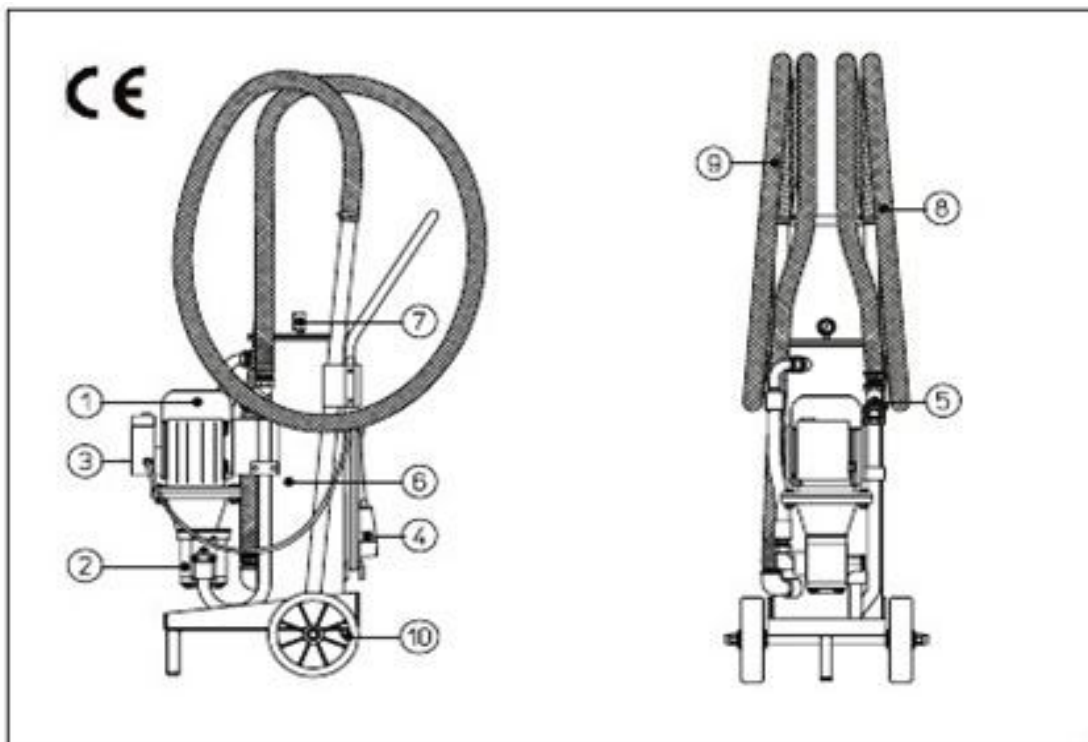




**TECNOARG OLEODINAMICA**

Viale della Fornace, 30 41043 Formigine (MO)  
Tel 059/7470350 Fax 059/7470351

## **GRUPPO FILTRAZIONE GF60**



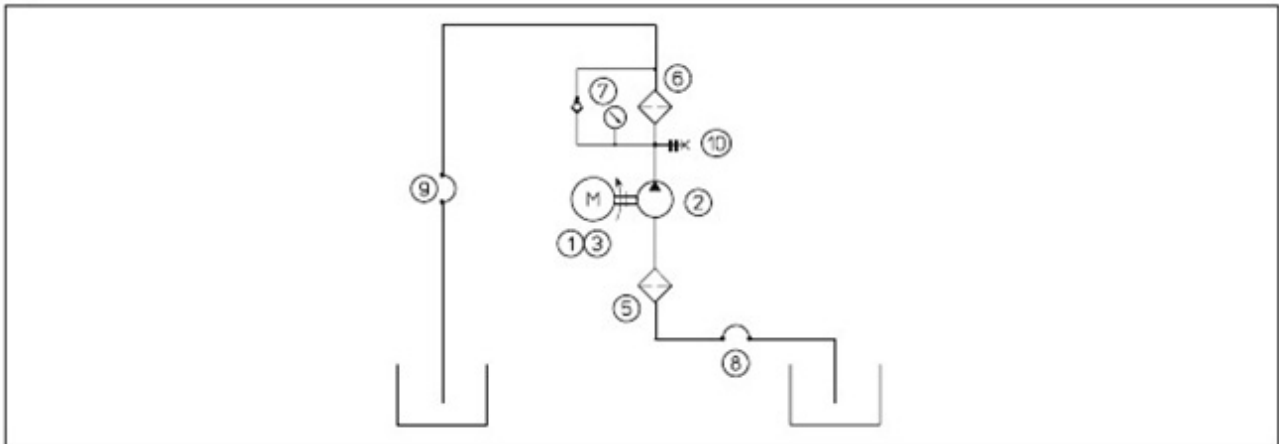
Unità mobile adatta al riempimento, allo svuotamento e rimozione del contaminante (anche acqua) presente nei circuiti e serbatoi idraulici mantenendo la classe di pulizia richiesta.

La superficie dell'elemento filtrante in mandata è particolarmente ampia e assicura una elevata capacità di accumulo di contaminante, inoltre può essere controllata e sostituita senza perdite di fluido.

## COMPONENTI:

- 1) Motore elettrico a 4 poli 0,75Kw monofase 220V o trifase 400V (opzionale)
- 2) Pompa a ingranaggi 6 lt/min con by-pass di sicurezza
- 3) Interruttore elettrico per accensione/spegnimento
- 4) Cavo prolunga con spina industriale 2P + T 16A 220V (opzionale)
- 5) Filtro in aspirazione
- 6) Filtro in mandata
- 7) Indicatore visivo di intasamento o elettrico con spia di allarme (opzionale)
- 8) 9) Tubazioni flessibili per aspirazione e mandata
- 10) Tappo di scarico corpo filtro

## SCHEMA IDRAULICO:



## CODICE D'ORDINAZIONE:

**GF60 / W / X / Y / Z**

**W** tensione di alimentazione:

**220** = monofase 220V

**380** = trifase 400V con inversione di fase

**X** setto filtrante:

**FA** = fibra 5 $\mu$   $\beta > 1000$

**FB** = fibra 7 $\mu$   $\beta > 1000$

**FC** = fibra 12 $\mu$   $\beta > 1000$

**FD** = fibra 21 $\mu$   $\beta > 1000$

**CC** = carta 10 $\mu$   $\beta > 2$

**WR** = rimozione acqua

**Y** indicatore intasamento:

**5B** = indicatore visivo 1,3bar

**70** = indicatore elettrico/visivo 1,3bar con led di segnalazione

**Z** cavo prolunga:

**00** = solo presa su carrello

**05** = cavo L=3mt

**??** = cavo L=??mt

## DIMENSIONI:

